

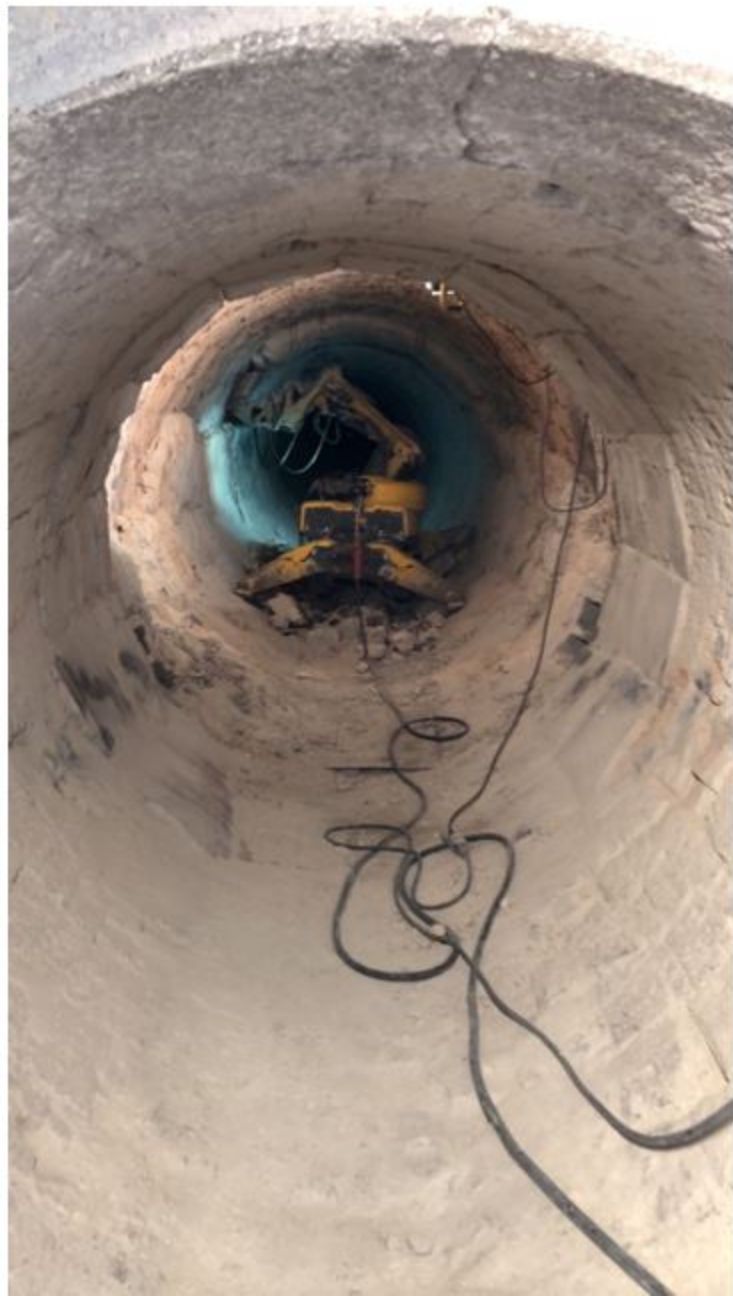


Préparation et suivi de chantier :

Maintenance sur four rotatif

Remplacement du bandage

1: Démolition du réfractaire interne



2: Soutènement des 2 parties de viroles



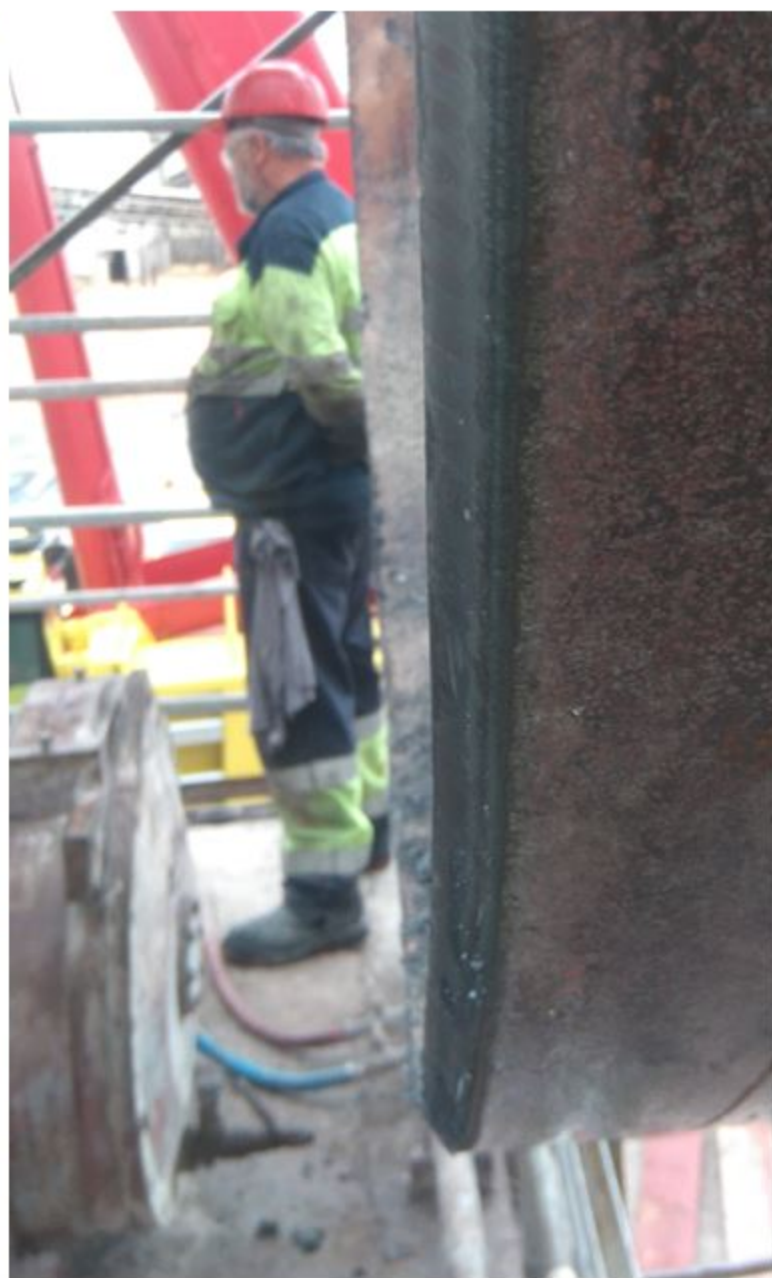
3: Mise en place de croisillons internes+ découpe plasma



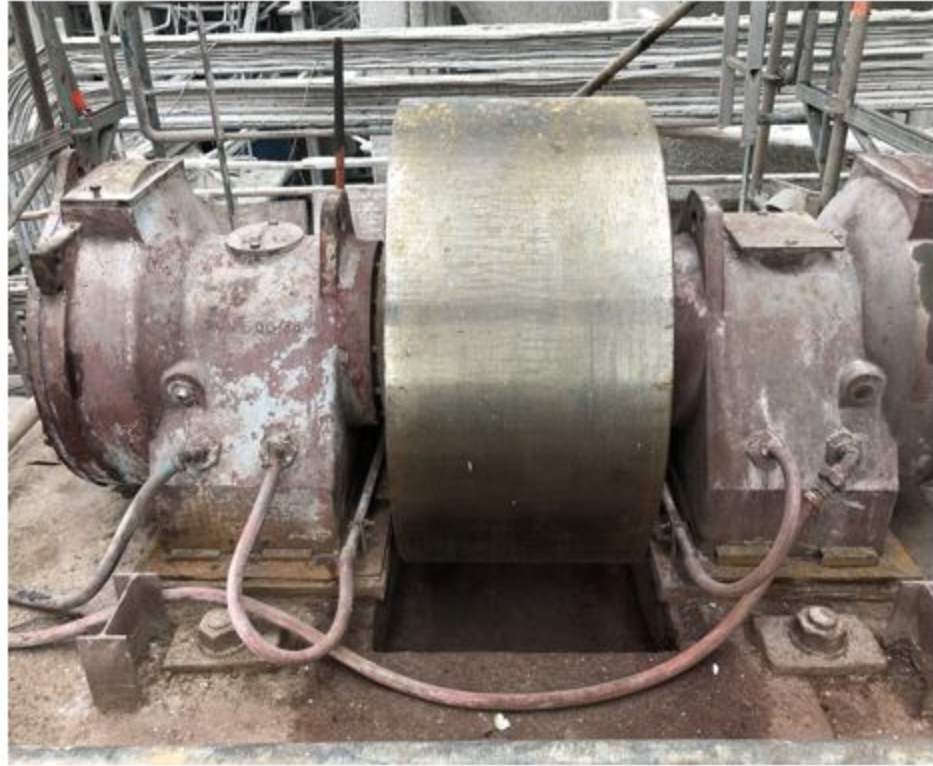
4: Levage de l'ancien bandage



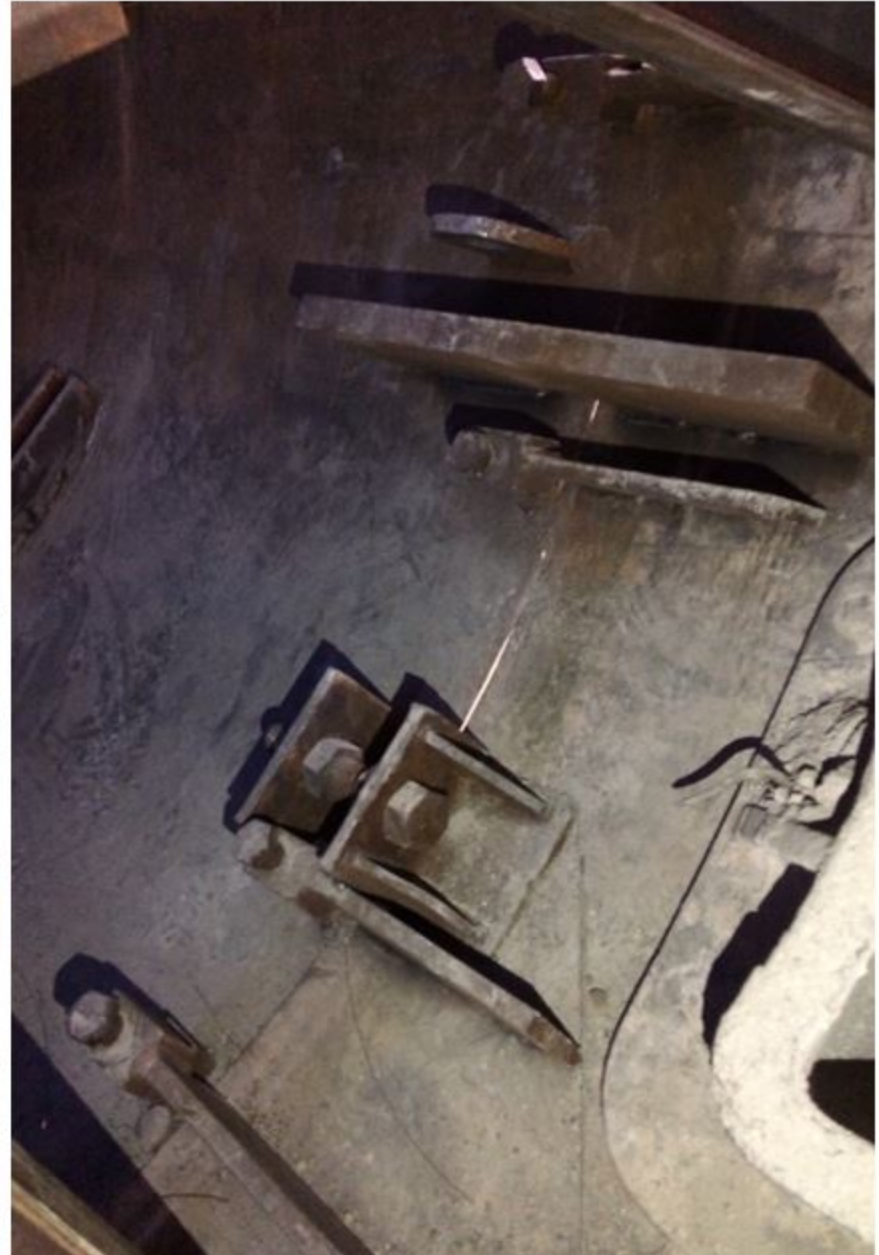
5: Préparation de surface / chanfreinage



6: Remplacement des galets



7: Mise en place de la nouvelle virole et réglages



8: Soudures de la virole sur four



9: Contrôles des soudures



10: Réfection béton réfractaire



11: Réglages avec nouveau bandage et contrôles

